

## 2 HOUSES IN 1

MONTREUX, SWITZERLAND



**2 Houses in 1** This plot in the centre of Montreux with a great view overlooking Geneva Lake was challenging due to the highly inclined terrain and small size. The architects, however, envisioned an original four-storey volume built on a base containing the garage. The initial project included a building with two apartments placed one on top of the other, but the idea was to balance the qualities of both and provide them with equally nice views – hence the irregular and multifaceted shape, which changes the light, space, and its relationship with the surroundings on each level. From the west, the house has a monolithic appearance and seems to emerge from the ground. From the east, in contrast, it seems to be divided into two volumes. The living spaces are organised around the central staircase (there is also an internal elevator from the garage level). Two lower levels are dedicated to smaller rooms, while the upper floors house living areas and the kitchen, to allow inhabitants to enjoy the best views. The use of concrete and the massive openings emphasise the solid character of the volume, while the green cover on the roof integrates the structure visually with the plot.

**2 Häuser in 1** Dieses Grundstück im Zentrum von Montreux mit seiner atemberaubenden Aussicht auf den Genfer See war aufgrund des sehr abschüssigen Geländes und seiner geringen Größe eine

echte Herausforderung für die Architekten. Die Architekten stellten sich daher dieses ursprüngliche vierstöckige Gebäude vor, das auf einem Sockel errichtet wurde, der die Garage beherbergt. Zu Beginn sah das Projekt ein Gebäude mit zwei übereinander liegenden Wohnungen vor, die gleichermaßen von der Aussicht auf die Umgebung profitieren sollten. Die unregelmäßige Form des Gebäudes und die zahlreichen Facetten, die das Licht und den Raum auf jedem Stockwerk verändern, wurden in diesem Sinne entworfen. Im Westen hat das Haus ein monolithisches Aussehen und scheint aus dem Boden zu ragen. Im Osten hingegen scheint es in zwei Teile geteilt zu sein. Die Wohnräume sind um ein zentrales Treppenhaus herum organisiert (ein interner Aufzug ermöglicht auch die Fahrt von der Garage in die oberen Stockwerke). Die beiden unteren Stockwerke enthalten kleinere Räume, während die beiden oberen Stockwerke das Wohnzimmer und die Küche beherbergen, um den Bewohnern die beste Aussicht auf den See zu ermöglichen. Die Verwendung von Beton und die quadratischen Fenster unterstreichen den kompakten Charakter des Gebäudes, während das bepflanzte Dach die Konstruktion in die bewaldete Umgebung integriert.

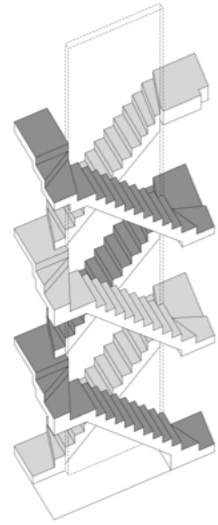
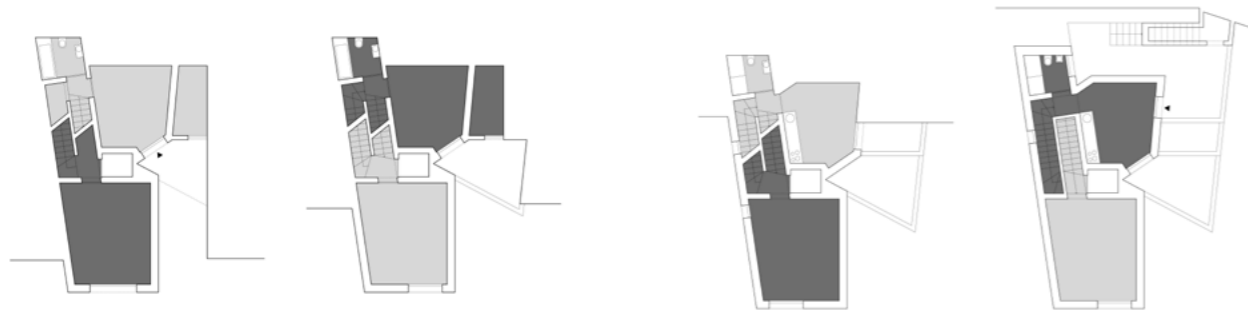
**2 Maisons en 1** Ce terrain au centre de Montreux, avec sa vue imprenable sur le lac Léman, était un véritable défi

pour les architectes en raison de sa forte inclinaison et de sa petite taille. Les architectes ont donc imaginé cet édifice original de quatre étages construit sur un socle qui abrite le garage. Au commencement, le projet prévoyait un bâtiment avec deux appartements superposés qui profiteraient de façon égale de la vue sur les environs. La forme irrégulière de la construction et les multiples facettes qui modifient la lumière et l'espace à chaque étage ont été pensées dans ce sens. À l'ouest, la maison a un aspect monolithique et semble émerger du sol. À l'est, en revanche, elle a l'air d'être divisée en deux parties. Les pièces d'habitation sont organisées autour d'un escalier central (Un ascenseur intérieur permet également de circuler du garage vers les étages supérieurs). Les deux étages inférieurs abritent des pièces plus petites tandis que les deux étages supérieurs abritent le séjour et la cuisine pour permettre aux habitants de profiter de la plus belle vue sur le lac. L'utilisation du béton et les fenêtres carrées soulignent le caractère compact de l'édifice tandis que le toit planté de végétation intègre la construction dans son environnement boisé.

ARCHITECTS ARCHITEKTEN ARCHITECTES : SBSA | SANDRI BARBARA SMANIOTTO ANDREA ARCHITETTI ASSOCIATI /// COMPLETED IN FERTIGSTELLUNG ACHÉVÉ EN : 2016 /// FURTHER PARTICIPANTS ANDERE TEILNEHMER AUTRES INTERVENANTS : PETIGNAT & CORDOBA (ENGINEERING), SULMONI ROMONT SA (CONSTRUCTION) /// FLOOR AREA GRUNDFLÄCHE SURFACE AU SOL : 200 M<sup>2</sup> (2,153 FT<sup>2</sup>) /// PHOTOS FOTOS PHOTOS : RENATO GIANTURCO



General view Allgemeine Ansicht Vue générale



Plans of all levels  
 Pläne der Ebenen  
 Plan des étages



Exterior view Außenansicht Vue extérieure  
 Interiors Innenräume Intérieurs